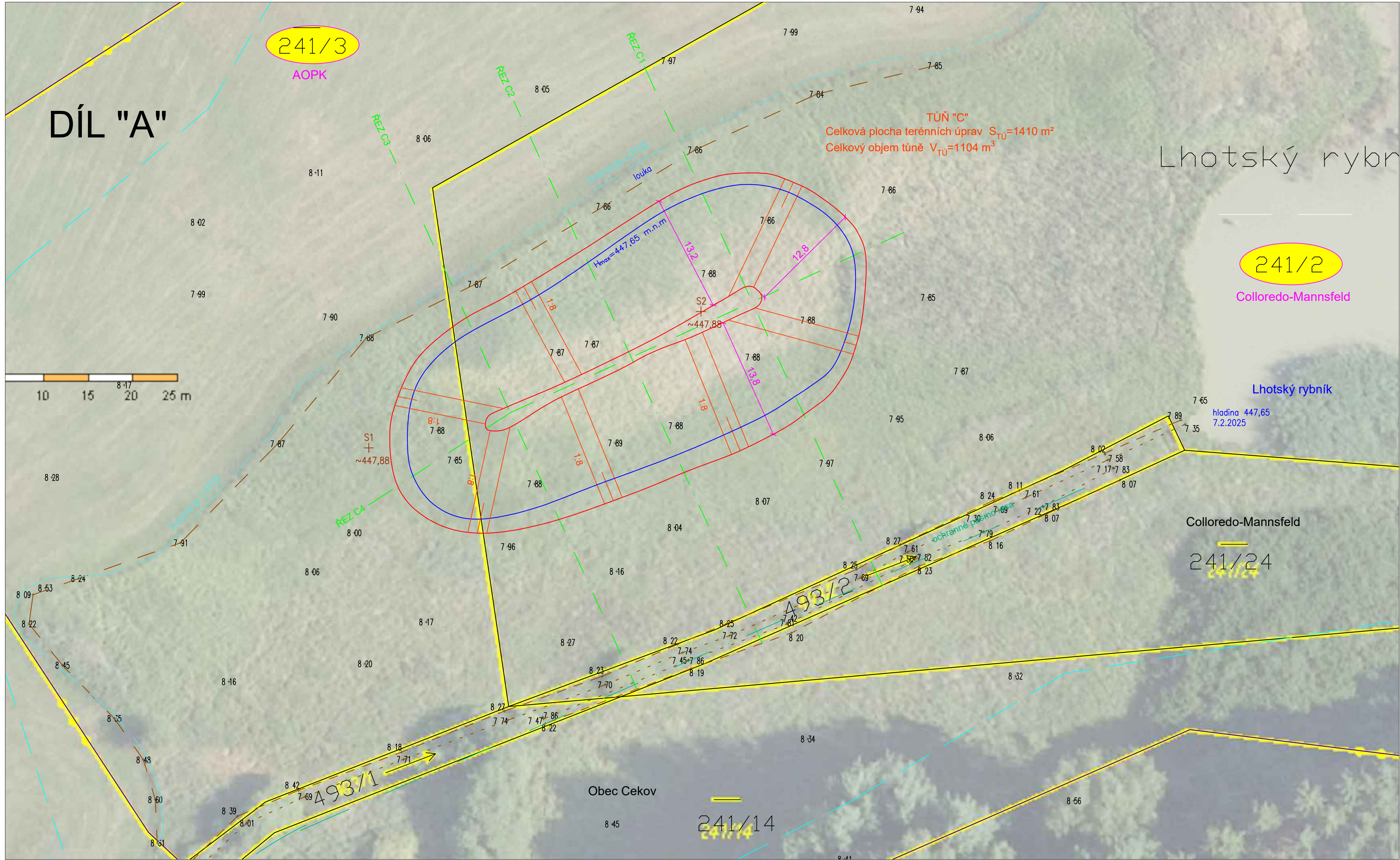
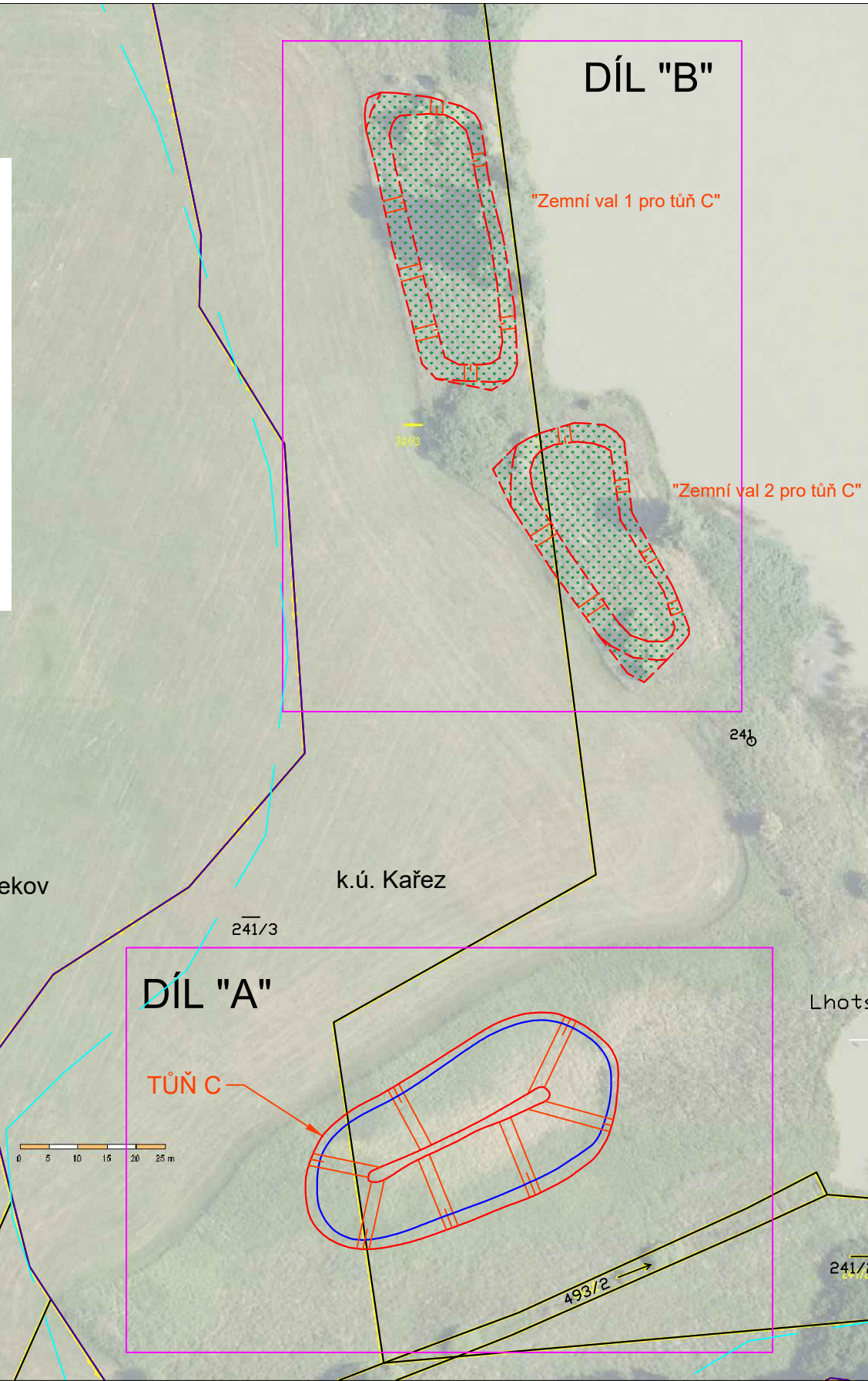




LEGENDA :  
— Navrhované terénní úpravy pro vytvoření tůně  
Řez XX — Označení příčných řezů



## KLAD DÍLŮ



NAVRHOVANÉ PARAMETRY:		
SO 03 Tůň „C“		
Typ:	nebeská	
Celková plocha terénních úprav:	$S_{TU} = 1410\text{m}^2$	
Celkový objem tůně /výkop/	$V_{TU} = 1104\text{m}^3$	
Hladina maximální vody:	$H_{max} = 447,65\text{ m.n.m}$	
Plocha při Hmax:	$S_{max} = 1170,0\text{ m}^2$	
Přibližné rozměry:	cca 58 m x 26 m	
Maximální hloubka vody:	cca 1,4 m	
Plocha při hloubce 0-0,5m:	$S_{hl.0-0,5m} = 1170-660=510\text{ m}^2$ tj. 43,6 % $S_{max}$	
Sklon svahů břehů tůně:	1:8	

VYPRACOVAL Ing. Jiří Tágľ	ZODPOVĚDNÝ PROJEKTANT Ing. Jiří Tágľ	Projektová kancelář, Ing. Jiří Tágľ s.r.o. Měchurova 354, Klatovy 339 01 IČO: 05416219 tel. 732 987 356 autORIZACE ČKA11 0201489	
STAVEBNÍK Plzeňský kraj, Krajský úřad, Škroupova 18, 306 13 Plzeň	MĚŘITKO 1:300		DATUM 02/2025
STAVBA Tůň v lokalitě „Přírodní památka Kařežské rybníky“	STUPEŇ PROJEKTU DPZ		ČÍSLO PŘÍLOHY KOPIE
NÁZEV PŘÍLOHY KOORDINAČNÍ SITUAČNÍ VÝKRES - "TŮŇ C"		C.3.2	